

LA TRANSITION ECOLOGIQUE ET ENERGETIQUE DES SECTEURS MARITIMES EN POLYNESIE FRANCAISE

Transport maritime – Gestion des escales - Energies marines



PAPETE - ÎLES-SOUS-LE-VENT

- AREMITI 5
- HAWAIIKI NUI
- TAPORO 6
- TAPORO 7
- VAEARA 1

INTER - ÎLES-SOUS-LE-VENT

- HONU O TE HAU
- MAUPITI EXPRESS 2
- TE HAERE MARU 4
- TE HAERE MARU 6
- TE HAERE MARU EXPRESS 7
- TERE ORAITI

TUAMOTU OUEST

- COBIA 3
- DORY
- MAREVA NUI
- ST X MARIS STELLA 4
- TAPORO 9

MARQUISES

- ARANUI 5
- TAPORO 9

TUAMOTU NORD-EST

- SAINT XAVIER MARIS STELLA 3
- TAPORO 9
- NUKU HAU

TUAMOTU EST

- NUKU HAU
- SAINT XAVIER MARIS STELLA 3
- TAPORO 8

TUAMOTU CENTRE

- COBIA 3
- MAREVA NUI
- NUKU HAU
- SAINT XAVIER MARIS STELLA 3
- ST X MARIS STELLA 4
- TAPORO 8

MODREA

- AREMITI 6
- AREMITI FERRY 2
- TEREVAU
- VAEARA 1

MAIAO

- TAPORO 8
- TAPORO 9

AUSTRALES

- TUHAA PAE 4
- ARANUI 5

GAMBIER

- NUKU HAU
- TAPORO 8

26 navires
1,8 million pax ferries
+455 000 t fret
 (82% de Tahiti vers les îles)
Certains navires ont plus de 50 ans
9 nouveaux navires attendus d'ici 2025

LE TRANSPORT MARITIME INTERINSULAIRE : UN SECTEUR VITAL POUR NOS ÎLES

Projet Tuhaa Pae V

- **Conformité MARPOL et FuelEU Maritime**
 - Nouveau dessin de carène (efficacité)
 - Propulsion hybride vélique
 - Pas de fioul lourd mais gasoil et carburants 2^{ème} génération
 - Filtres Nox (-100%) et filtres à particule
 - Prêt pour l'installation de e-carburants décarbonés
 - Assistance vélique (rotor aile)
 - Label Greenship
- **Amélioration des services fret :** conteneurs frigorifiques pour le fret retour, transport des déchets... et augmentation fret : 111 conteneurs au lieu de 43
- **Navire mixte fret-croisière :** 2000 pax au lieu de 98 dans le cadre du développement du tourisme



Contraintes et autres études

- **Contraintes :**

- Coût / navire traditionnel + matières 1ères
- Dock flottant de Papeete (limite pour l'innovation)
- Adaptation des chaînes logistiques
- Difficulté d'accès aux fonds nationaux et européens pour les projets PF

- **Autres projets :**

- Projet de navires de pêche hybrides
- Etude DPAM pour les Tuamotu Ouest ; A.O. Tuamotu Est et les Australes)
- **Biocarburant** : étude par VINCI Energies validant un mix incluant de l'huile de coprah (7%) ;





Gestion des escales

- **Problématiques :**
 - Environnementale
 - Sociétale
- **Programme « ESCALES » lancé par la Direction Polynésienne des Affaires maritimes :**
 - Gestion des flux
 - Numérisation sur le modèle du programme de numérisation des connaissances
 - Applicable d'abord aux navires de croisière (réservations 2 ans à l'avance), puis à terme à la plaisance (700 voiliers de passage par an=
- **Installation de corps-morts pour la plaisance principalement dans les îles de la Société pour l'instant**

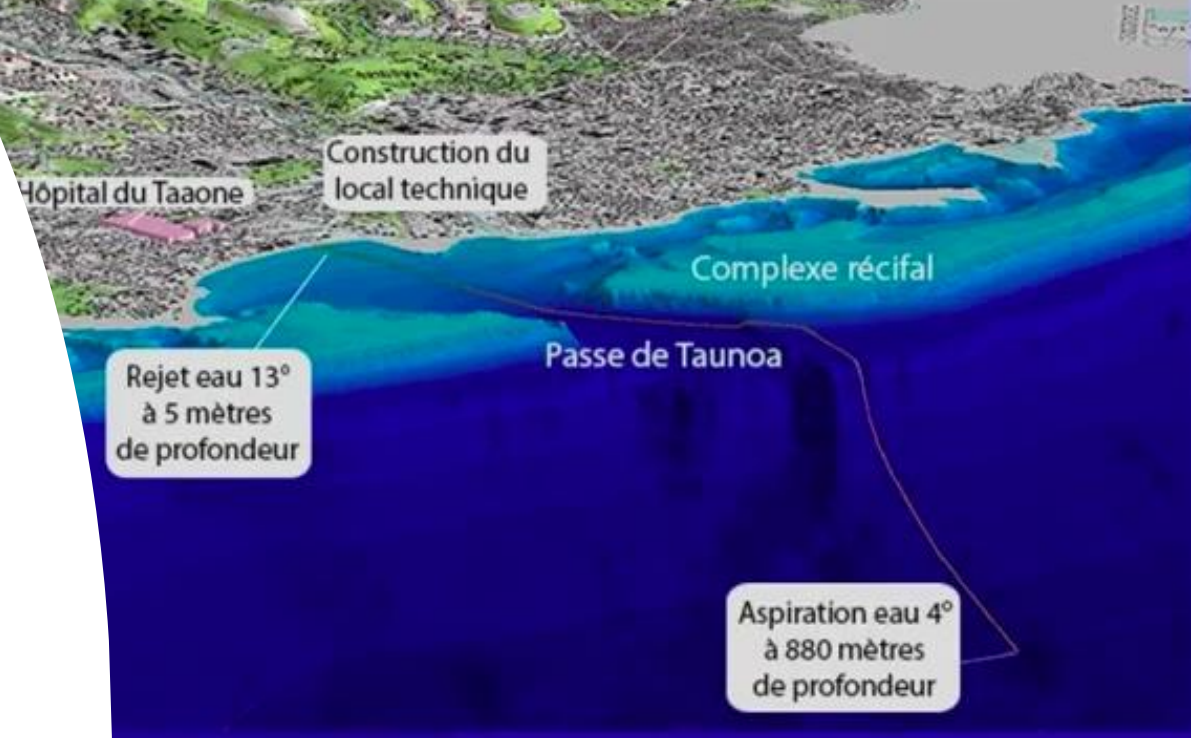
EMR :

Sea Water Air Conditioning

> Energie thermique des mers

Caractéristiques du SWAC du Centre hospitalier de Tahiti (2022)

- Le plus long SWAC du monde (3,8 km)
- Puissance froid : 6MWf
- Consommation stable et permanente 24h/24
- - 11 GWh/an d'électricité (2% de la consommation de Tahiti)
- - 370 millions XPF/an d'électricité
- - 5000 tonnes CO2/an (4000 foyers)
- Financement Etat-Pays: 3,7 milliards XPF
- Autres SWACs en PF : Bora Bora (1,65 MWf) et Tetiaroa (2,4 MWf)





ASSISES
DE L'ÉCONOMIE
MARITIME
INDOPACIFIQUE

2023

NOUVELLE-CALÉDONIE :

UN
OCÉAN
D'OPPORTUNITÉS

SAVE
THE DATE!
DU 25 AU 27
OCTOBRE 2023



nouvelle
calédonie
1
www.nc101.fr

le marin

outremers 360°



Cluster
Maritime Française
Club de la mer



GOVERNEMENT DE LA
NOUVELLE-CALÉDONIE