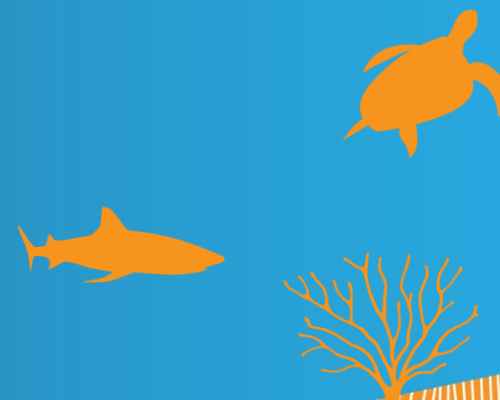


# La fréquentation plaisancière du parc naturel de la mer de Corail

▶ Journée de la mer

▶ 6 juillet 2020



# Parc naturel de la mer de Corail

ÎLES SALOMON

VANUATU

Plateau  
des Chesterfield

Récifs  
d'Entrecasteaux

Récif Pétrie

Récifs de l'Astrolabe

Récif Néreus

Récif Fairway

Plateau  
des Bellona

Walpole

Matthew Hunter

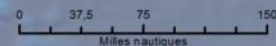
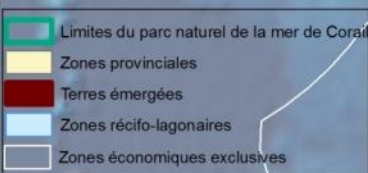
AUSTRALIE

FIDJI

EAUX INTERNATIONALES

ÎLE DE NORFOLK  
(Australie)

EAUX INTERNATIONALES



Gouvernement de la Nouvelle-Calédonie

# ▶ Multiples enjeux de biodiversité

- 19 espèces d'oiseaux marins nicheurs (dont 1 endémique sur liste rouge UICN)
  - 17 espèces mammifères marins
  - 48 espèces requins (dont 10 menacées)
  - 5 espèces tortues marines (toutes menacées)
- Fossiles vivants comme Nautilé
- 1634 km<sup>2</sup> de récifs : 1/3 derniers récifs préservés de la planète
- Plus d'une centaine de monts sous-marins
- Entrecasteaux : site majeur de pontes de tortues vertes (9000 tortues femelles par saison)
- Pétrie et Astrolabe : record mondial de biomasse en poissons de récif







# ▶ Un espace au croisement des routes maritimes

- 17 313 jours de mer pour 2 724 996 milles marins
- Flux dominé par le trafic international de commerce
- Des routes maritimes clairement identifiées

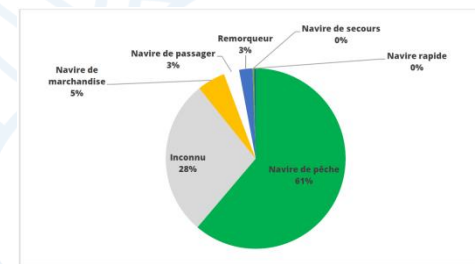
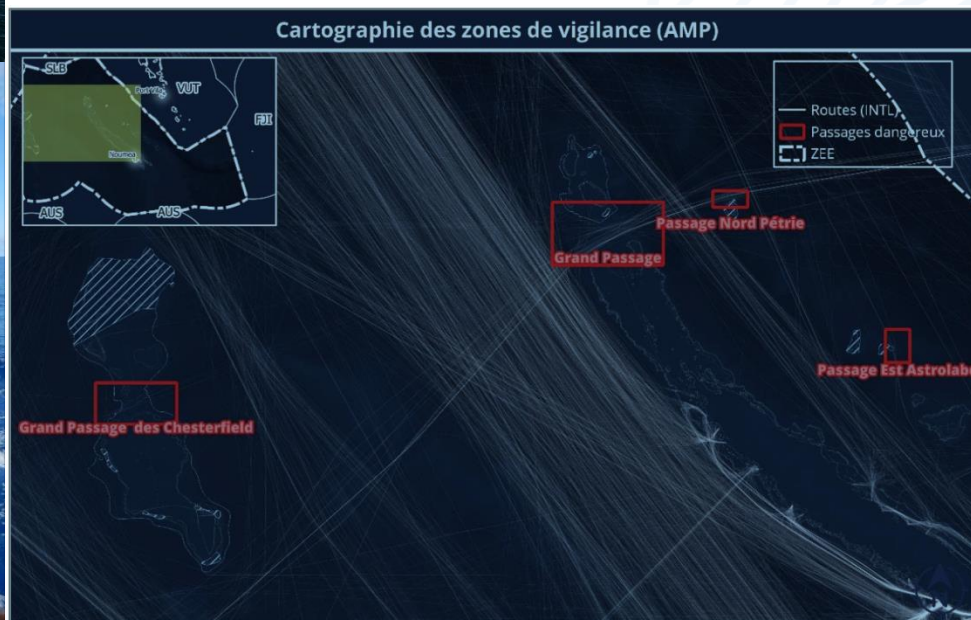


Figure 13 : Typologie du trafic local (pourcentages des durées).

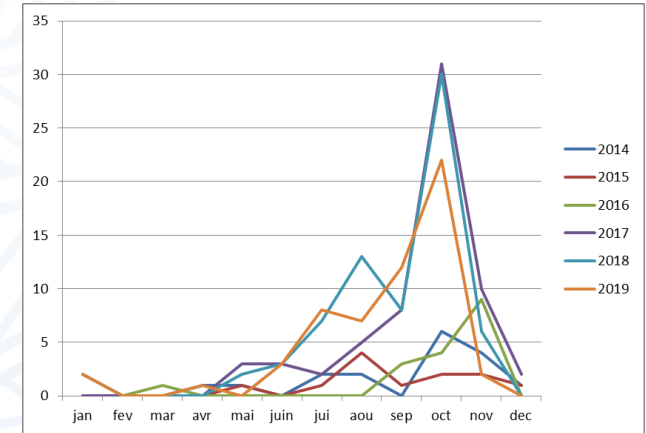
Origine	Durée (jours)	Distance (Nm)
INTERNATIONAL	11 340	2 144 979
LOCAL	5 973	580 017
<b>TOTAL</b>	<b>17 313 jours</b>	<b>2 724 996 Nm</b>

- Zones exposées
- Comportements à risques
- Méconnaissance de certaines règles

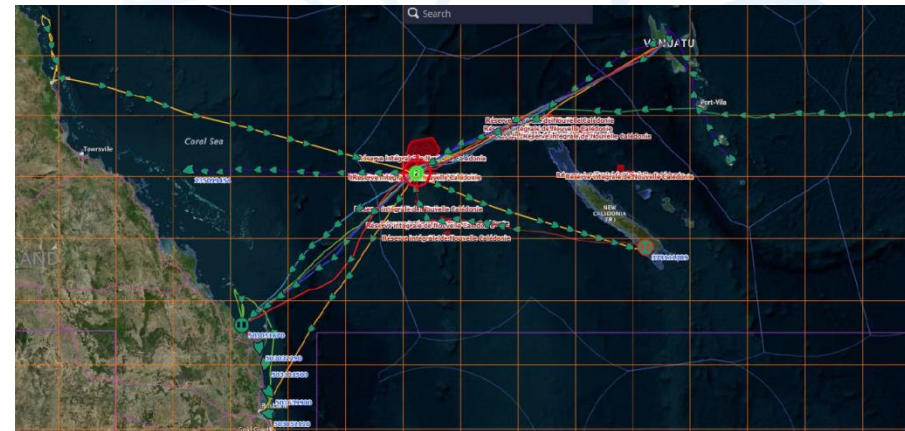
# ▶ Une zone de relâche appréciée



Zones	2017	2018	2019	2020 (au 02/07/20)
Entrecasteaux	43	42	6	6
Chesterfield	9	7	40	9
Ent et Chest	14	26	20	2
<b>Total</b>	<b>66</b>	<b>75</b>	<b>66</b>	<b>17</b>



Pavillons :  
très grosse majorité Australie (70 % en 2019)  
suivi par NC (6% en 2019)  
mais aussi Allemagne, Danemark, Bahamas,  
Italie, Norvège, Suisse, USA, Vanuatu, .....



# ▶ Un attrait touristique incontestable

## Tourisme professionnel

- Yachts de luxe  
(3 demandes entre juillet et décembre 2018, 1 demande en 2019, 2 en 2020)
- Croisière d'exploration,  
(une demande de la compagnie française du Ponant avril 2018 finalement retirée)
- Pêche au gros Walpole
- Observation baleines Antigonias  
(proposé par 1 société depuis 2019, pas de sortie à ce jour)

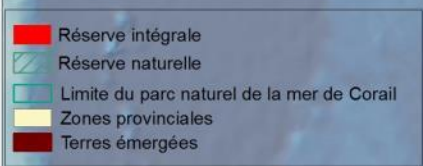
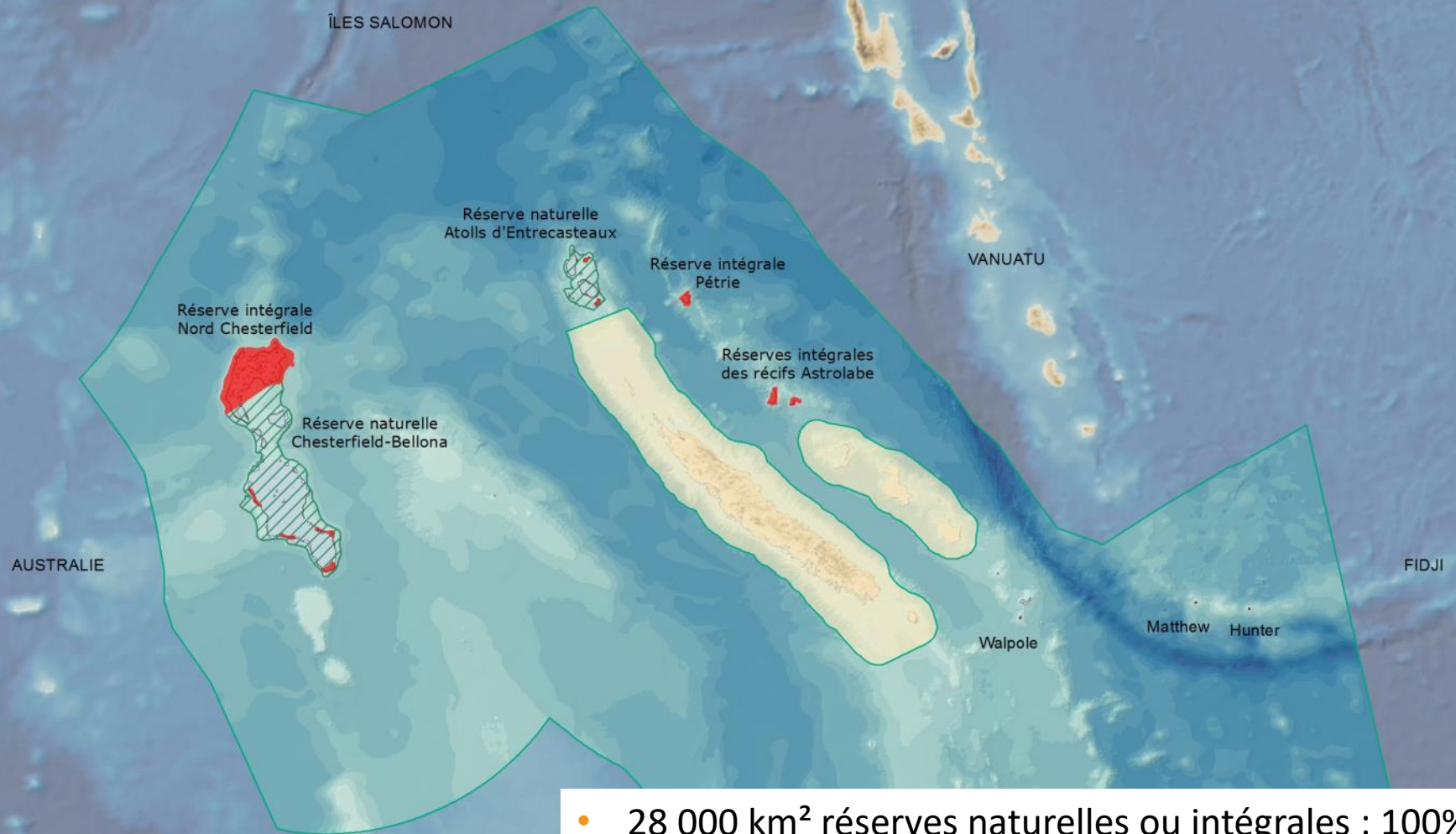




# De nouvelles réserves depuis 2018



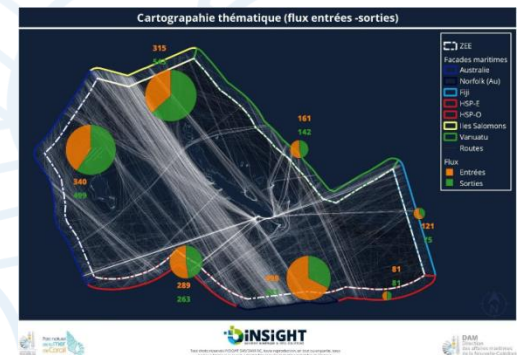
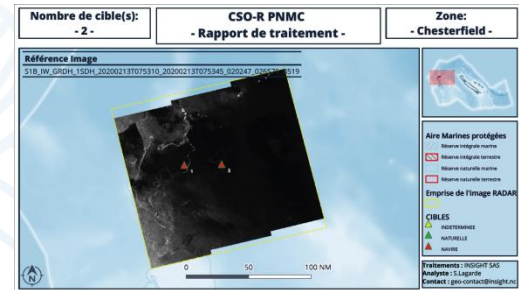
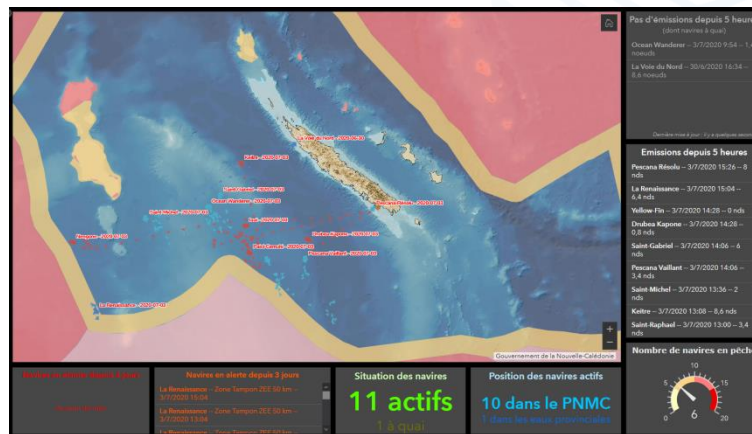
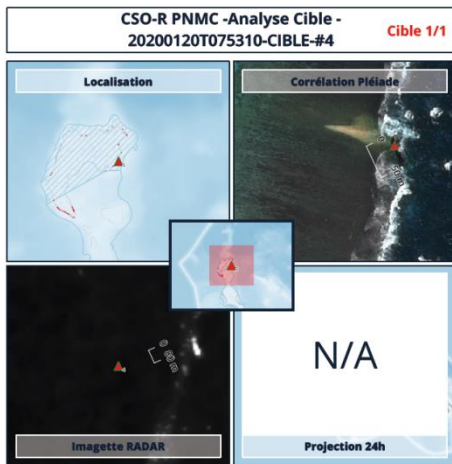
## Parc naturel de la mer de Corail



- 28 000 km<sup>2</sup> réserves naturelles ou intégrales : 100% lagons et récifs et 100 % des îlots essentiels à la reproduction des oiseaux marins et des tortues vertes
- Modalités d'accès aux réserves naturelles

# ▶ Surveiller, régler

## Une capacité de surveillance renforcée



## Des modalités d'accès à l'étude

- Développer un modèle de tourisme en accord avec les enjeux de conservation
- Se doter d'outils juridiques souples et performants
- Développer un système de contrôle et de suivi efficace
- Prévoir un régime de sanctions applicable et dissuasif



# ▶ Des dérogation pour des projets exceptionnels



## Campagne photos/vidéos, décembre 2019

- Pour le compte du GNC
- Atolls d'Entrecasteaux
- 6 professionnels embarqués : photos sous-marines, drone, vidéos 360°

## Photographe Alexis Rosenfeld, février 2020

- Atolls d'Entrecasteaux
- Projet de documentaire, expositions, reportage photos, article presse, communication sur les réseaux sociaux, ....
- Dans le cadre de la politique de communication et de valorisation du parc à l'international



An aerial photograph of a beach with turquoise water and people walking. The text "MERCI DE VOTRE ATTENTION" is overlaid in the center.

**MERCI DE VOTRE  
ATTENTION**