



PROTeGE



GOVERNEMENT DE LA  
NOUVELLE  
CALEDONIE



POLYNÉSIE FRANÇAISE



WALLIS ET FUTUNA



ÎLES PITCAIRN



Pacific  
Community  
Communauté  
du Pacifique



SPREP  
PROE



Financé par  
l'Union européenne

# PROTEGE

## Projet régional océanien des territoires pour la gestion durable des écosystèmes



GOVERNEMENT DE LA  
NOUVELLE  
CALEDONIE



POLYNÉSIE FRANÇAISE



WALLIS ET FUTUNA



ÎLES PITCAIRN



Pacific  
Community  
Communauté  
du Pacifique



SPREP  
PROE



Financé par  
l'Union européenne

## OBJECTIF GÉNÉRAL



PROTEGE

  
Construire, dans le cadre d'une coopération régionale durable et résilient des économies des PTOM face au changement climatique, en s'appuyant sur la biodiversité et les ressources naturelles renouvelables.

## 2 OBJECTIFS SPÉCIFIQUES

**1**  
Renforcer la durabilité, l'adaptation au changement climatique et l'autonomie des principales filières du secteur primaire.

**2**  
Renforcer la sécurité des services écosystémiques en préservant la ressource en eau et la biodiversité.

## 4 THÈMES



AGRICULTURE  
ET FORESTERIE



PÊCHE CÔTIÈRE  
ET AQUACULTURE



EAU



ESPÈCES  
ENVAHISSANTES



PÊCHE CÔTIÈRE  
ET AQUACULTURE

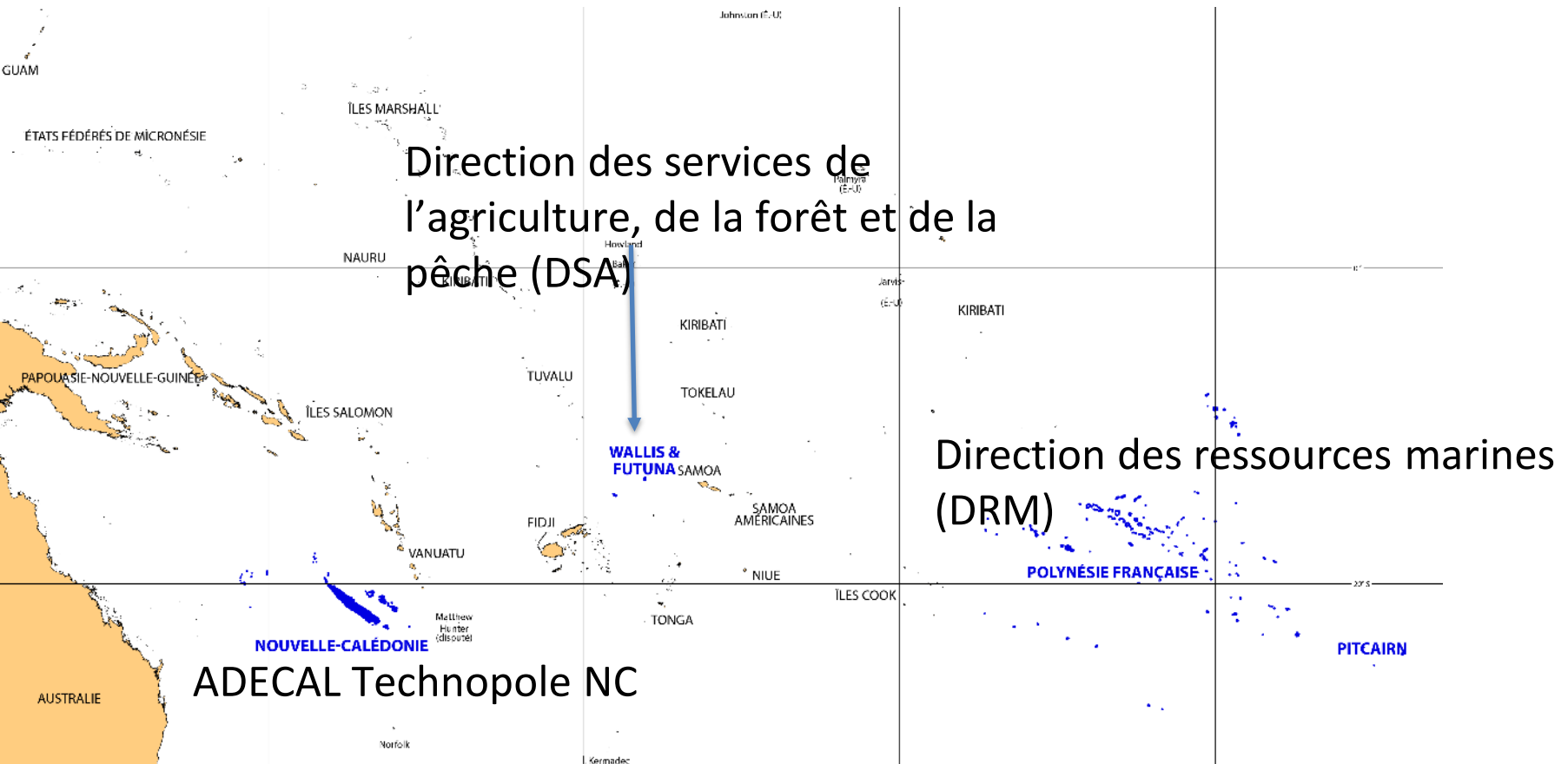


## Thème 2

Les ressources récifo-lagonaires et l'aquaculture sont gérées de manière plus durable, intégrée et adaptée aux économies insulaires et au changement climatique



## Chefs de file « Thème 2 »





## 4 Résultats attendus

5

Les activités d'élevage durablement intégrées dans le milieu naturel et adaptées aux économies insulaires sont expérimentées et mises en œuvre à des échelles pilotes et transférées dans la région Pacifique

6

Les initiatives de gestion participative et de planification intégrée des ressources halieutiques sont poursuivies et renforcées

7

Les produits de la pêche et de l'aquaculture sont valorisés dans une démarche de développement durable

8

Des outils opérationnels, de coordination et d'accompagnement sont mis en place pour renforcer et pérenniser la coopération inter-PTOM / ACP



Résultat attendu 6

Activités 6A-6B-6C

Budget global

- 6A Gestion participative et intégrée des ressources halieutiques
- 6B Connaissances des ressources et données de pêche côtière
- 6C Planification des activités de pêche côtière et d'aquaculture

1 233 K€ / 147 MF

934 K€ / 112 MF

136 K€ / 16 MF



- 6A Gestion participative et intégrée des ressources halieutiques
- 6B Connaissances des ressources et données de pêche côtière
- 6C Planification des activités de pêche côtière et d'aquaculture





## Résultat attendu 6

## Activité 6B



Acquérir les informations scientifiques et techniques nécessaires à la compréhension des ressources côtières exploitées, mettre à disposition des données fiables en matière de volumes pêchés et de filières de commercialisation et soutenir la création d’observatoires de pêche côtière

Une des actions :  
Mise en place d’un observatoire des pêches côtières

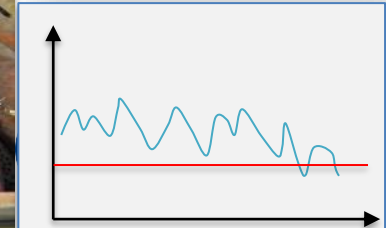


Matthieu Juncker



Matthieu Juncker

Country	Species	Year	Production	Production (t)
Benin	Chromis (Chromis sp.)	2014	18000	18000
Benin	Chromis (Chromis sp.)	2015	18000	18000
Benin	Chromis (Chromis sp.)	2016	18000	18000
Benin	Chromis (Chromis sp.)	2017	18000	18000
Benin	Chromis (Chromis sp.)	2018	18000	18000
Benin	Chromis (Chromis sp.)	2019	18000	18000
Benin	Chromis (Chromis sp.)	2020	18000	18000
Benin	Chromis (Chromis sp.)	2021	18000	18000
Benin	Chromis (Chromis sp.)	2022	18000	18000
Benin	Chromis (Chromis sp.)	2023	18000	18000
Benin	Chromis (Chromis sp.)	2024	18000	18000
Benin	Chromis (Chromis sp.)	2025	18000	18000
Benin	Chromis (Chromis sp.)	2026	18000	18000
Benin	Chromis (Chromis sp.)	2027	18000	18000
Benin	Chromis (Chromis sp.)	2028	18000	18000
Benin	Chromis (Chromis sp.)	2029	18000	18000
Benin	Chromis (Chromis sp.)	2030	18000	18000





Acquérir les informations scientifiques et techniques nécessaires à la compréhension des ressources côtières exploitées, mettre à disposition des données fiables en matière de volumes pêchés et de filières de commercialisation et soutenir la création d'observatoires de pêche côtière

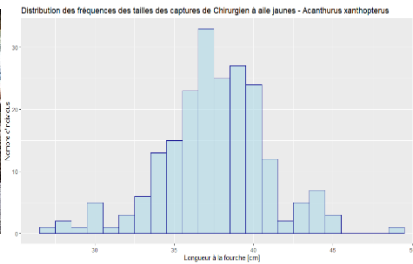




Acquérir les informations scientifiques et techniques nécessaires à la compréhension des ressources côtières exploitées, mettre à disposition des données fiables en matière de volumes pêchés et de filières de commercialisation et soutenir la création d'observatoires de pêche côtière



WALLIS ET FUTUNA





PROTEGE

Merci de votre attention

Contact

Matthieu JUNCKER, coordonnateur pêches côtières et aquaculture du projet PROTEGE, [matthieu.j@spc.int](mailto:matthieu.j@spc.int)

Julie PETIT, coordinatrice Nouvelle-Calédonie du projet PROTEGE, [julie.p@spc.int](mailto:julie.p@spc.int)



# OBSERVATOIRE DES PÊCHES CÔTIÈRES NOUVELLE-CALÉDONIE

## ► Journée de la mer

Présentation de l'Observatoire des  
pêches côtières de Nouvelle-Calédonie

6 Juillet 2020



PROTEge



Pacific  
Community  
Communauté  
du Pacifique

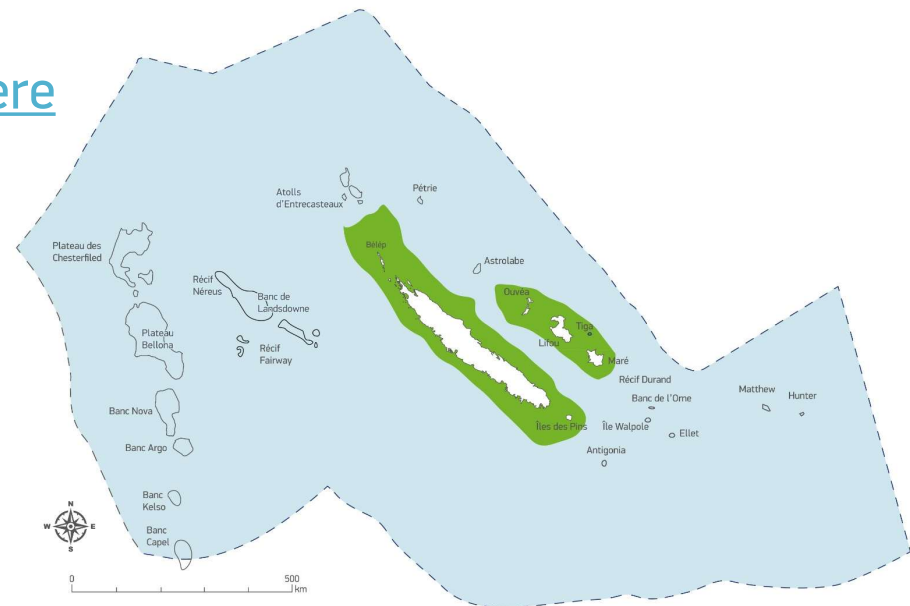


# Contexte

## ► Pourquoi un Observatoire des Pêches Côtières ?

- ▷ Place et enjeux de la pêche dans le Pacifique / en NC
- ▷ Définition de la pêche côtière : tous types de pêche, des côtes jusqu'à 12 milles du récif-barrière

- : Zone de pêche hauturière
- : Zone de pêche côtière et récifo-lagonaire
- - - : Limite de la ZEE de la Nouvelle-Calédonie



- ▷ Contrairement à la pêche hauturière (2500t/an), la pêche côtière est peu suivie et peu documentée (≈ 7000 t/an)

# Contexte

- ▷ Gestion de la pêche côtière éclatée :
  - selon les provinces : codes de l'environnement et autorisations de pêche ≠
  - selon les types de pêcheurs (pro / non pro) : ratio 1:5
- ▷ Besoin d'un travail concerté pour gérer durablement les ressources
- ▷ Création en février 2020 de l'Observatoire grâce au 11ème FED - Projet PROTEGE (2020-2022)

## ▶ Comité de pilotage

- ▷ A défini la mission de l'observatoire, et le plan d'actions pour 2020-2022



# Mission et objectifs de l'Observatoire

## ► Mission

Centraliser, produire, valoriser, communiquer sur les données de la pêche côtière, pour éclairer les décisions, afin d'en assurer la durabilité





# 1/ Accéder, centraliser et exploiter les informations sur la pêche côtière

## ► Pêche professionnelle

Fiches de pêche par province (Pêcheurs : Tiers pourvoyeurs de données)

### ► Créer une base de données NC



### ► Produire des indicateurs sur la filière pêche à l'échelle pays

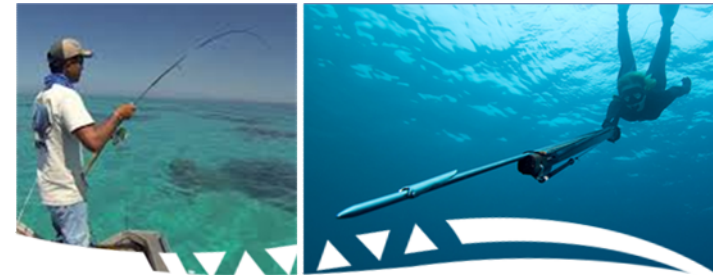
# 1/ Accéder, centraliser et exploiter les informations sur la pêche côtière

## ▶ Pêche de subsistance / non-professionnelle rurale



- ▶ Compiler les études ou données existantes ;
- ▶ Compléter le travail (cf 2/) pour mieux appréhender le volume de cette pêche, la dimension sociale et économique ;
- ▶ Et in fine la gérer plus finement.

## ▶ Pêche de plaisance / récréative



- ▶ Secteur très difficile à caractériser (éclaté, hétérogène) : suivis participatifs à envisager dans le futur.

## 2/ Améliorer les connaissances utiles à la pêche côtière, pour en assurer la durabilité

### ► Améliorer les connaissances biologiques sur la ressource

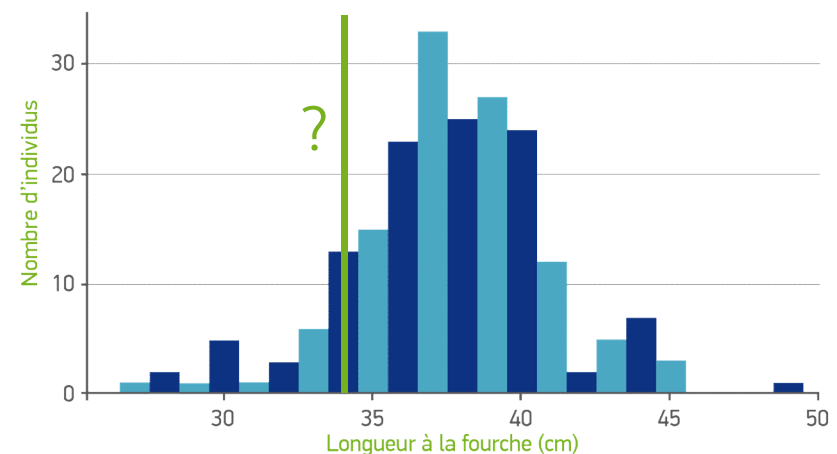
- ▷ Echantillonnages biologiques (taille, poids) sur des points de vente stratégiques (Lifou, Moselle / pêcheurs volontaires)

> Alertes sur l'état de santé des ressources

- ▷ Étude des tailles de 1<sup>ère</sup> maturité sexuelle pour les espèces à enjeu

- ▷ Filière holothuries (100% export, 80 MF CA) : évaluation des stocks en 2020 et impact de la réglementation des tailles minimales de capture ?

► Fréquences de tailles des captures de Picot Kanak



## 2/ Améliorer les connaissances utiles à la pêche côtière, pour en assurer la durabilité

- ▶ **Caractériser les activités de pêche côtière**
  - ▷ Étude/campagnes d'enquêtes sur la pêche non-professionnelle rurale
- > **Connaître les prélèvements non-professionnels : utilisation partagée et durable de la ressource, quelle gestion ?**



Pêche à pied, à la senne, à l'épervier, à la ligne, chasse sous-marine, ...



## 2/ Améliorer les connaissances utiles à la pêche côtière, pour en assurer la durabilité

- ▶ Améliorer la connaissance socio-économique de la pêche côtière
  - ▷ Étude sur le poids de la filière, ses retombées économiques directes et indirectes (filière d'approvisionnement, navires et matériel de pêche, colporteurs et filière aval...)

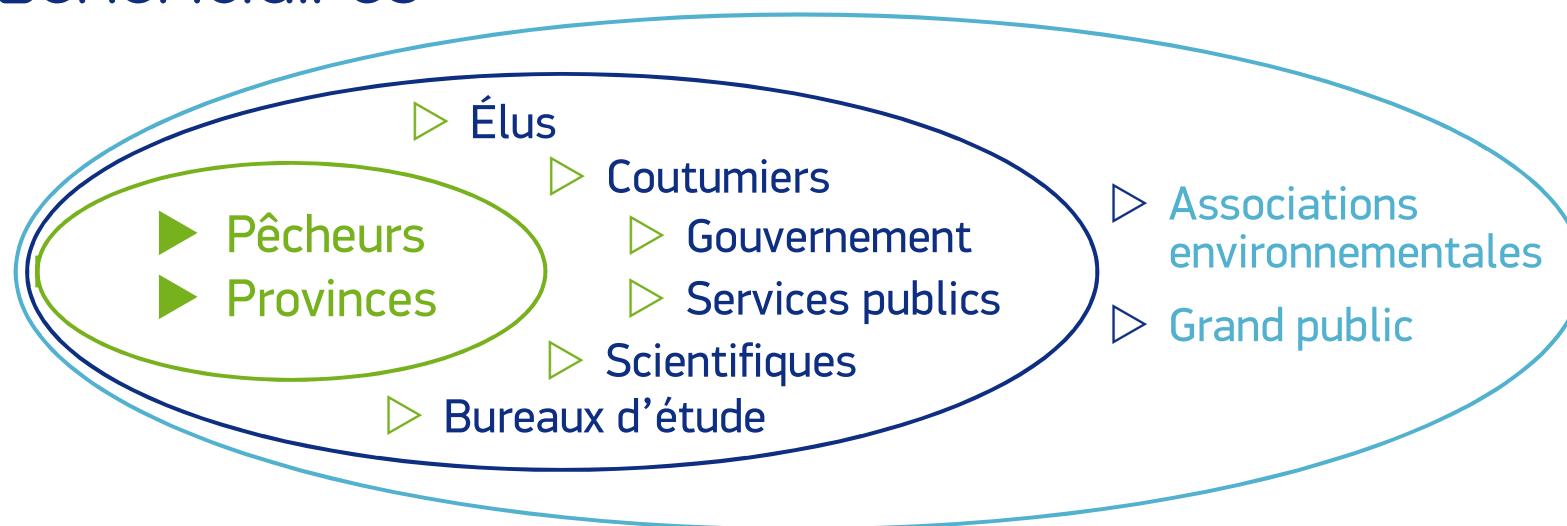


## 2/ Améliorer les connaissances utiles à la pêche côtière, pour en assurer la durabilité

### ► Conclusion 1/ et 2/

- ▷ Quantifier, mesurer, mieux connaître le secteur (Qui pêche quoi? Où? Combien? Comment? ...) pour orienter la gestion, les aides, et assurer la durabilité de la pêche

### ► Bénéficiaires



# 3/ Communiquer sur la pêche côtière et animer le réseau d'acteurs

## ► Valoriser les productions de l'Observatoire

- ▷ Ambition : être l'interlocuteur incontournable de la collecte et de la diffusion d'informations ou de données sur la pêche côtière

> Produire des résultats, des indicateurs et des recommandations



## ► Développer et animer le réseau d'acteurs de la pêche côtière

- ▷ Collaborer et s'insérer dans des dynamiques existantes.

ex. :



- ▷ Animer, faciliter les échanges et la concertation en matière de gestion des ressources halieutiques, intra et extra NC.

### 3/ Communiquer sur la pêche côtière et animer le réseau d'acteurs

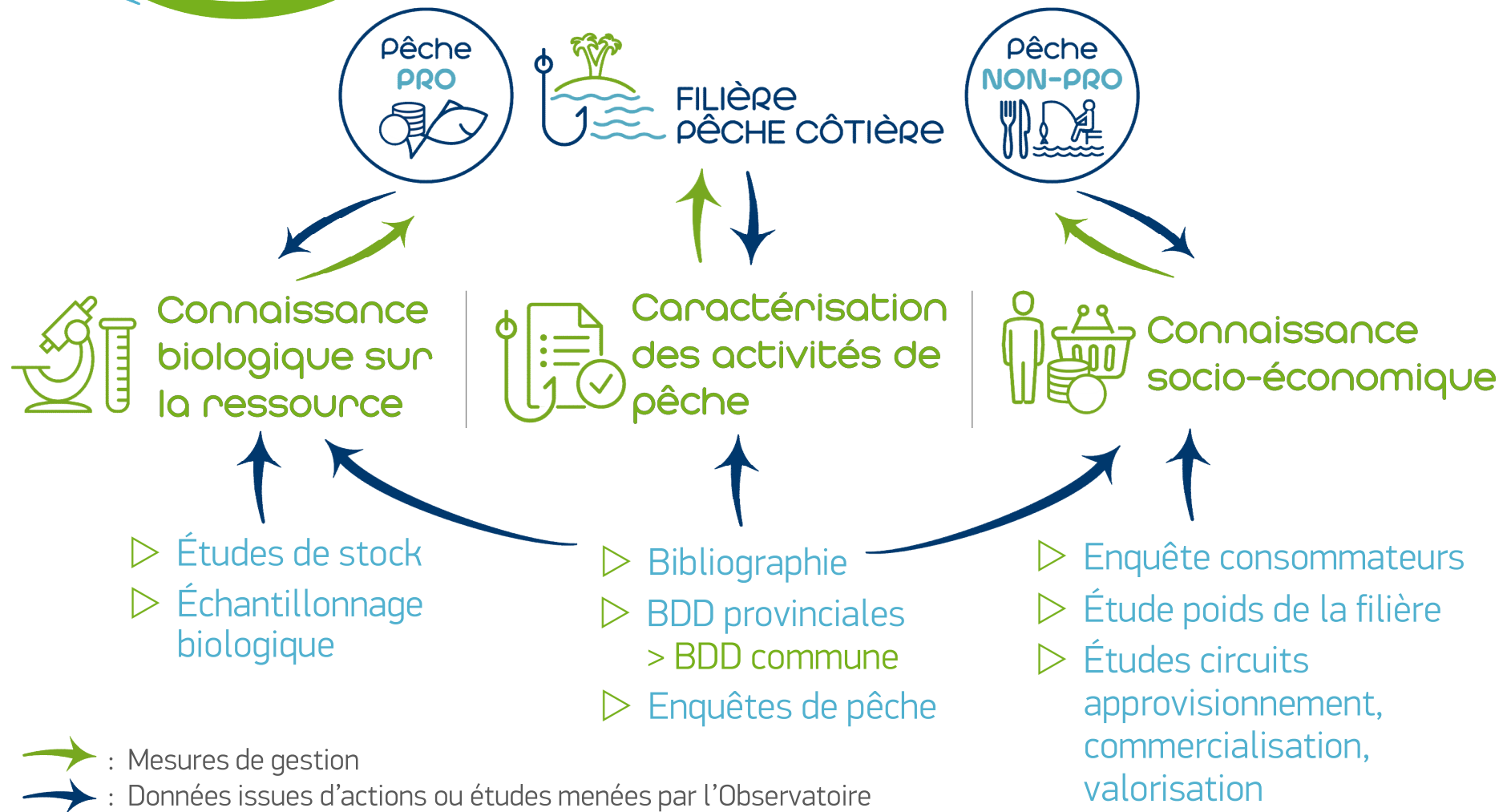
- Faire connaître et reconnaître l'Observatoire
  - ▷ Fonte d'une identité visuelle intégrée localement comme régionalement hautement symbolique



- ▷ Communication institutionnelle



# Schéma du « portail » observatoire, outil pour la gestion :



# Conclusion et perspectives

- ▶ Participer à :
  - ▷ consolider une vision Pays de la filière la pêche côtière, pour gérer les ressources de manière durable ;
  - ▷ documenter la place économique, sociale et culturelle de cette pêche en Nouvelle-Calédonie.
- ▶ Contribuer à la structuration de la filière pêche côtière
- ▶ D'ici 2022 : actions et résultats pour...
  - ▷ démontrer l'utilité de l'observatoire ;
  - ▷ convaincre les décideurs et assurer la pérennité de l'observatoire (2023 et +).





© Agence rurale / Photo : Eric Aubry

**OBSERVATOIRE**  
DES PÊCHES CÔTIÈRES  
NOUVELLE-CALÉDONIE

Merci de votre  
attention

Liliane Fabry  
Tél. +687 73.97.92  
Email. [liliane.fabry@adecal.nc](mailto:liliane.fabry@adecal.nc)



PROTEGE