

Annexe 3 :
Diaporama de présentation des activités et
questions posées en Polynésie française
(Cluster Maritime Polynésie française)

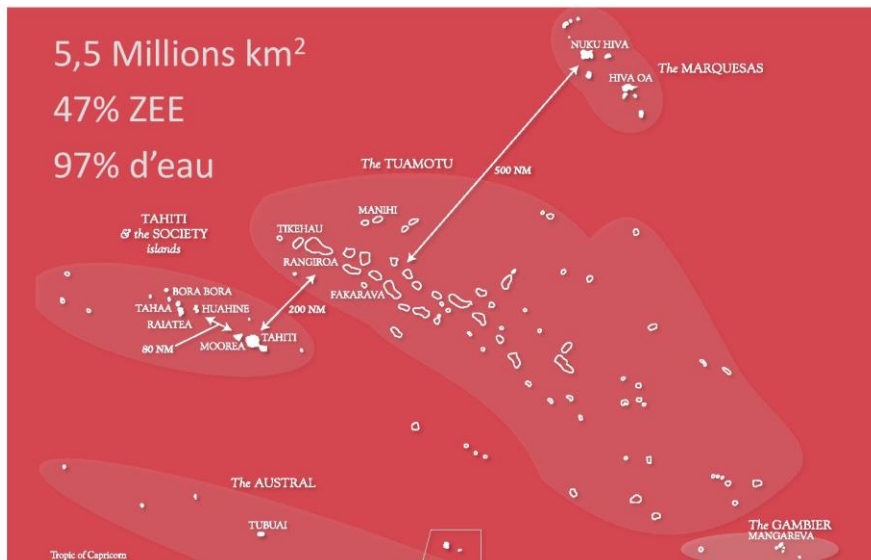


Cluster Maritime Polynésie Française

*Le Faire-Savoir Maritime
The Maritime Voice*



Cluster maritime POLYNÉSIE FRANÇAISE

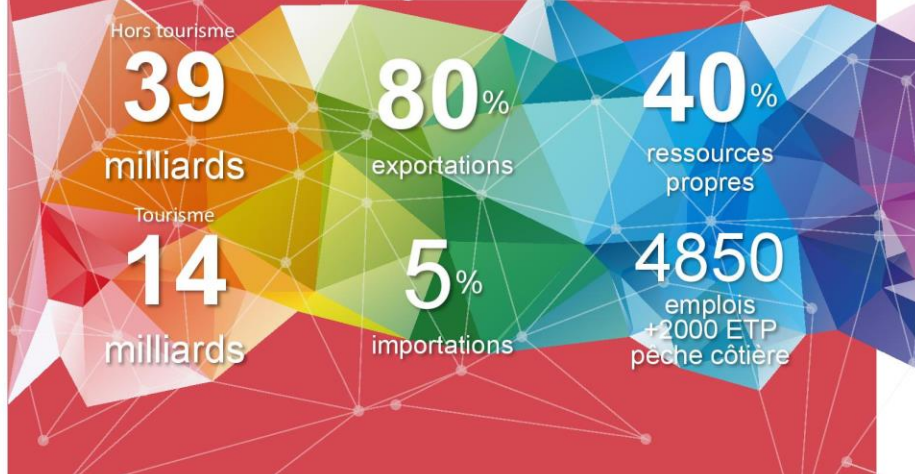


Un vecteur de relance, d'emplois, de cohésion sociale



Cluster Maritime Polynésie Française
*Le Faire-Savoir Maritime
The Maritime Voice*

Données de cadrage : économie de la mer



Un vecteur de relance, d'emplois, de cohésion sociale



Une représentation transversale

Participez à la relance par l'économie maritime, rejoignez le



Cluster Maritime Polynésie Française
Le Faire-Savoir Maritime
The Maritime Voice

Transport, Nautisme, Tourisme, Pêche, Aquaculture, Perliculture, Recherche, Environnement, Formation, Sécurité, Financement, Plaisance, Équipement, Énergies, ETM, SWAC, Droit, Assurances, Compagnies maritimes, Conseil, Services



www.cluster-maritime.pf / info@cluster-maritime.pf

Cohésion Cohérence Constance

- regrouper les acteurs privés du secteur
- renforcer la relation, l'interaction, les synergies, pour les privés entre eux, et entre privé et public
- définir des axes, des caps, des actions structurantes et nécessaires au développement des filières
- Fournir aux décideurs publics des outils d'aide à la décision



UN MARATHON, PAS UN SPRINT



Nos actions

- **3 Forums de l'économie de la Mer (chaque année)**
⇒ *Une vision maritime | Formation | Infrastructures*
- **Baromètre de l'économie maritime (chaque année)**
- **Tables rondes de la modernisation portuaire**
- **Documentation (notes, synthèse, études)**
- **Groupes synergies et buffets networking**

• Des organisations sectorielles renforcées

• Des acteurs majeurs soudés
Plus d'énergie en coopération qu'en compétition interne

• Une relation de confiance et considération avec les décideurs publics
Et une exigence mutuelle

• Mise en réseaux | locaux | régionaux | nationaux | internationaux



la stratégie de modernisation
du Port de Papeete
— Complément à l'Accord de rattachement —
Accompagner les initiatives et actions conduites
dans le territoire

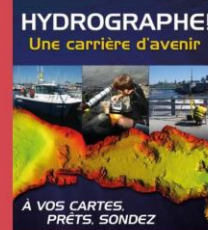
ICM OCCEM PSE

Un vecteur de relance, d'emplois, de cohésion sociale



Thématiques 2016

1. Assurer la sécurité maritime
2. Cartographie du domaine et hydrographie
3. Moderniser les infrastructures et la gestion portuaire
4. Créer un Pôle d'Excellence Maritime
5. Mettre en place une pêche moderne et durable
6. Promouvoir les Energies Marines Renouvelables
7. Développer le tourisme nautique et maritime
8. Création d'un « *pôle biomarine* »
9. Développer une filière d'enseignement maritime avec ses liens locaux, régionaux, nationaux



Un vecteur de relance, d'emplois, de cohésion sociale



Des synergies régionales

Conquérir des marchés et renforcer nos acteurs économiques

Calédonie / Polynésie / Wallis & Futuna
Pays & territoires insulaires du Pacifique Sud
Nouvelle-Zélande & Australie

